

HIGELA

Wissenschaftliche Begleitung

Abschlusspräsentation

14.08.2025





- **Wer?**

Das **Institut für Soziologie der Ludwigs-Maximilians-Universität München** führte die wissenschaftliche Begleitung (Laufzeit: Aug. 2023 – Sept. 2025) des Projekts „Hitzeresiliente Lebens- und Arbeitsbedingungen in der stationären Pflege“ (kurz: HIGELA; Laufzeit: Nov. 2022 – Dez. 2025) durch.

- **Was?**

Evaluiert wurden **Projektangebote und –Materialien**, die das Bewusstsein für Hitzebelastung stärken und Hitzeschutzmaßnahmen in den Einrichtungen fördern sollten.

Ziel war eine **praxisorientierte Prüfung** ihrer Wirksamkeit sowie der damit verbundenen Veränderungen im Hitzeschutz.

- **Wie?**

Zentrale Projektinhalte und Aktivitäten wurden durch **ein flexibles Evaluationskonzept begleitet**. Dabei ermöglichten bedarfsgerechte Methoden, angemessen auf sich verändernde Rahmenbedingungen einzugehen.

Schulungsmaterial
(„Hitzechallenge“)

2023 & 2024



HIGELA-Workshops

2024



2025

Stand Hitzeschutz

2024

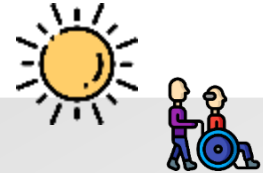


**Hitzeschutzpläne,
Temperaturmessungen**





Gliederung



- Hitzebelastung und Hitzeschutz in den Einrichtungen
- Evaluation der HIGELA Formate: Hitze-Challenge und Workshops
- Evaluation der Hitzeschutzpläne
- Abschlussbewertung HIGELA-Projekt

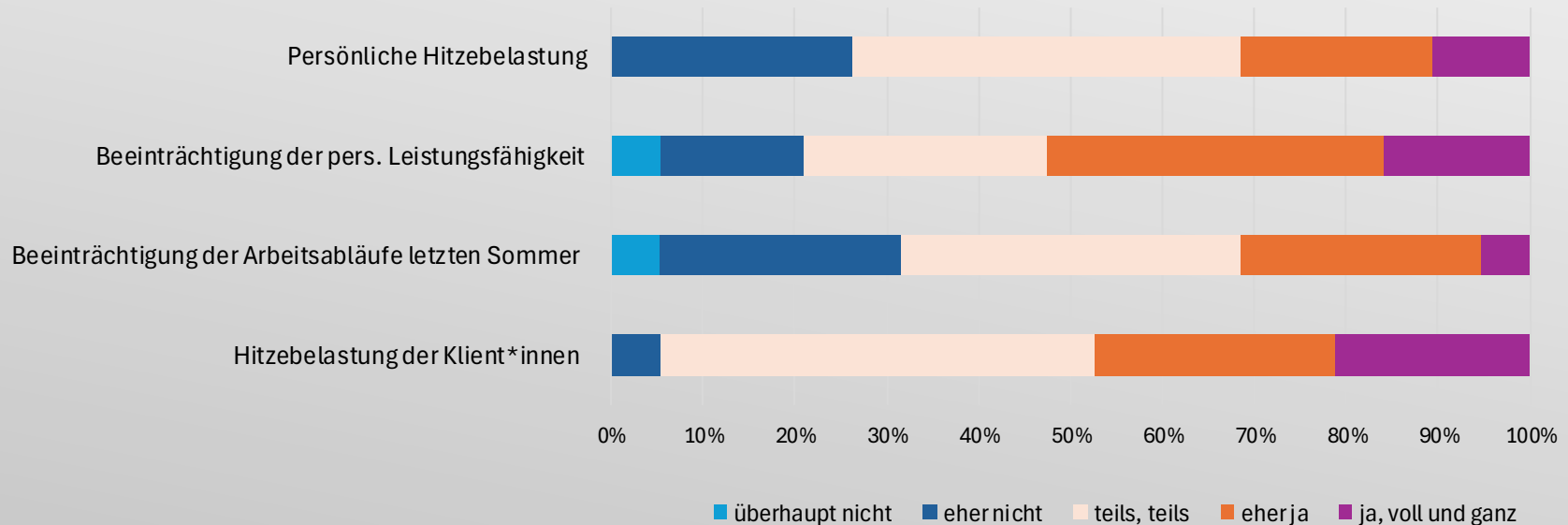


Hitzebelastung und Hitzeschutz in den Einrichtungen



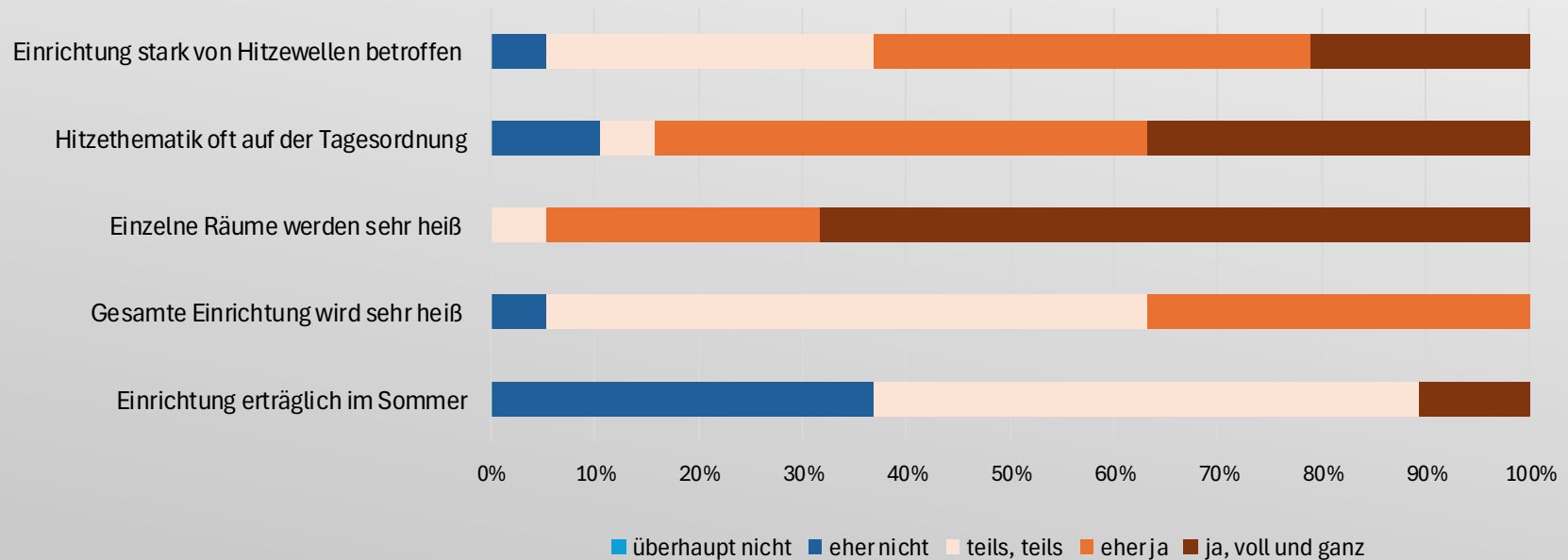
Einschätzung Hitzebelastung

Angaben aus persönlichen/telefonischen Gesprächen von Juni bis August 2025; **N=19**



Betroffenheit der Einrichtung von Hitze

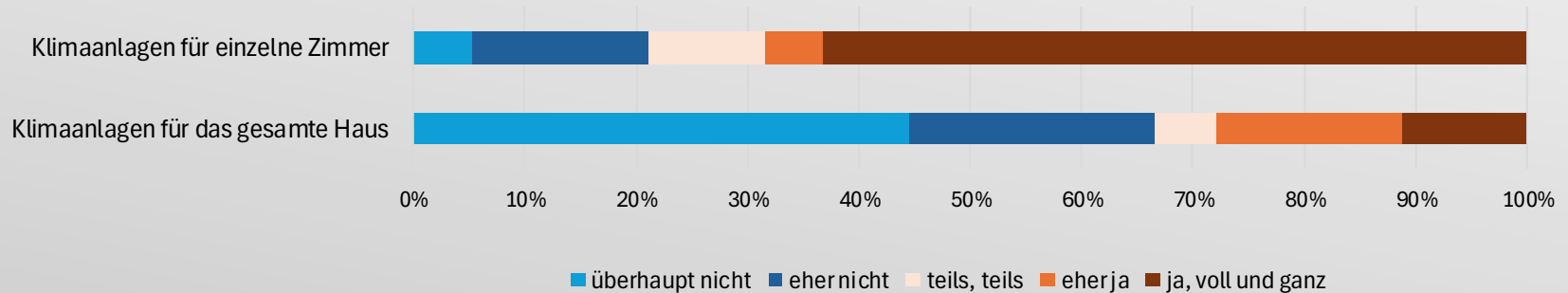
Angaben aus persönlichen/telefonischen Gesprächen von Juni bis August 2025; N=19





Wünsche nach Klimaanlage

Angaben aus persönlichen/telefonischen Gesprächen von Juni bis August 2025; N=19



“Theoretisch wünsche ich mir Klimaanlage fürs gesamte Haus. Das werde ich leider nie erfüllt bekommen, weil ich Teil eines Nachhaltigkeitsprojektes bin.
Es bleibt aber mein ewiger Wunsch.“

“Für dort, wo es wirklich nötig ist (Medikamente), schon. Aber sonst, eher nicht. Da habe ich Sorge, dass es zu sehr zieht (Erkältung, steifer Nacken).“

Stand heute: Maßnahmen, die ...



fast alle machen

- **Diverse Kühlmethoden:** Kühltücher, Fußwannen, Ventilatoren mit Eisschale
- **Erfrischungsangebote:** Kühlende Getränke und wasserhaltiges Obst
- **Anpassen** der Aktivitäten und Arbeitsabläufe
- **Nächtliches Lüften** durch Nachtdienst
- Verfolgen der **DWD-Hitzewarnungen**
- **Inventur** im Frühjahr
- Bildung und meist Benennung eines **Hitzeschutzteams**

teilweise genutzt werden

- **Temperaturmessungen:** selten auch mit Dokumentation
- **Regelmäßige Schulungen** des Personals
- **Explizite Evaluationsrunden** im Frühjahr
- Hitzeschutzpläne, Richtlinien und Checklisten

selten möglich sind

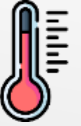
- Einrichten **kühler Pausenräume** (Bsp.: Klimaanlage in den Dienstzimmern, bewaldeter Garten, Freizeitraum im Keller)
- **Anpassung des Dienstplans:** zusätzliches Personal, früherer Arbeitsbeginn, nie: Rotation der Mitarbeitenden
- **Hitzeprävention:** Info für Gäste und Angehörige
- **Evakuierungsmaßnahmen**

Temperaturmessungen 2025



- Temperaturmessung in **sechs** Einrichtungen (zwei Regionen)
- Jeweils 3-5 Datenlogger in unterschiedlichen Räumen: Dienstzimmer, Aufenthaltsräume, Küchen, ...
- **Messzeitraum: Juni bis August 2025**





Durchschnitts- und Maximalwerte

Messzeitraum: 01. Juni 2025 bis 31. August 2025

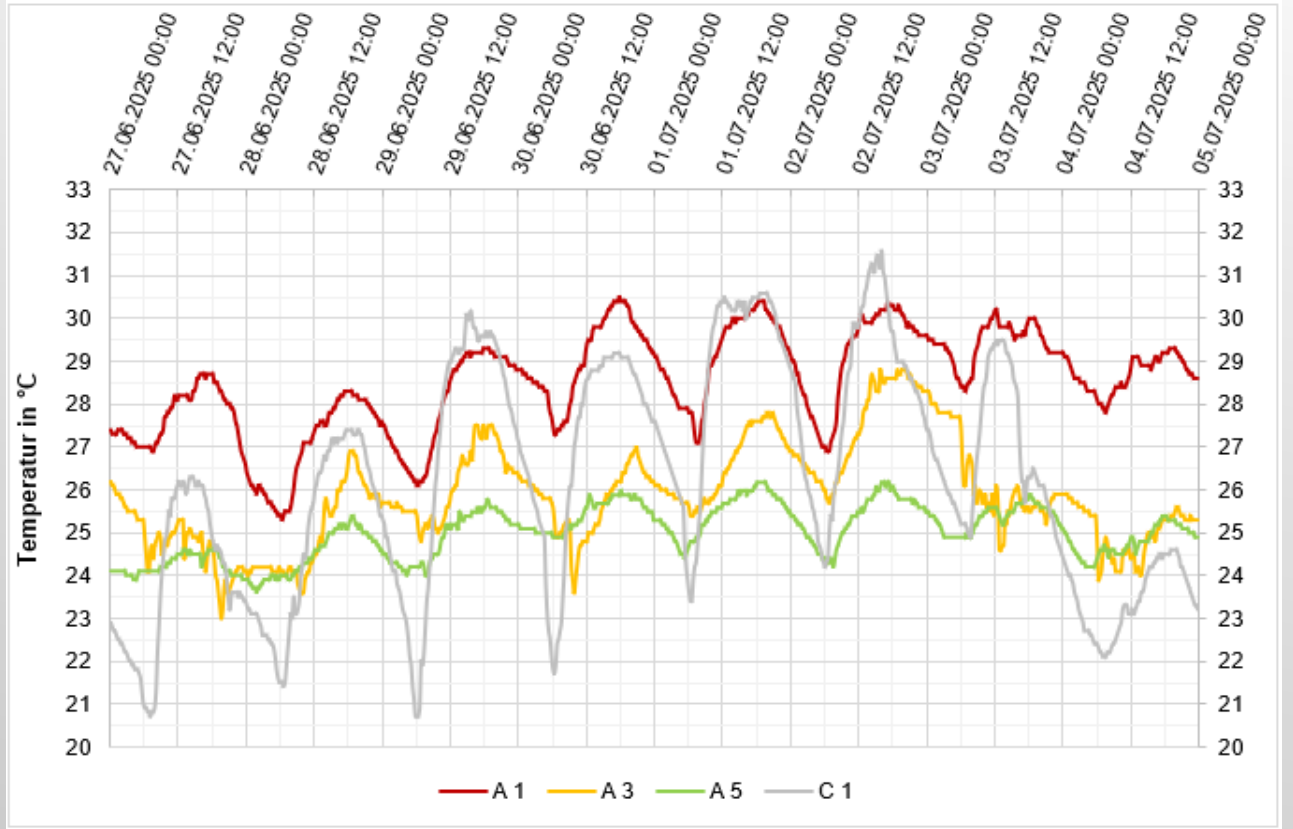
| Speise- /Aufenthaltsräume | Einrichtung | Tmean | Tmax |
|------------------------------|-------------|-------------|-------------|
| A 1 | 1 | 26,2 | 30,5 |
| A 2 | 2 | 24,9 | 29,7 |
| A 3 | 3 | 23,9 | 29,1 |
| A 4 | 3 | 24,6 | 30,1 |
| A 5 | 4 | 23,6 | 26,2 |
| A 6 | 4 | 23,6 | 28,5 |
| A 7 | 4 | 24,4 | 28,4 |
| A 8 | 4 | 23,7 | 29,5 |
| A 9 | 4 | 23,5 | 27,9 |
| A 10 | 5 | 25,2 | 30 |
| A 11 | 5 | 24,2 | 31 |
| A 12 | 6 | 24,2 | 30,6 |
| A 13 | 6 | 24,1 | 28,7 |
| A 14 | 6 | 24,6 | 28,7 |
| A 15 | 6 | 24,4 | 29,9 |

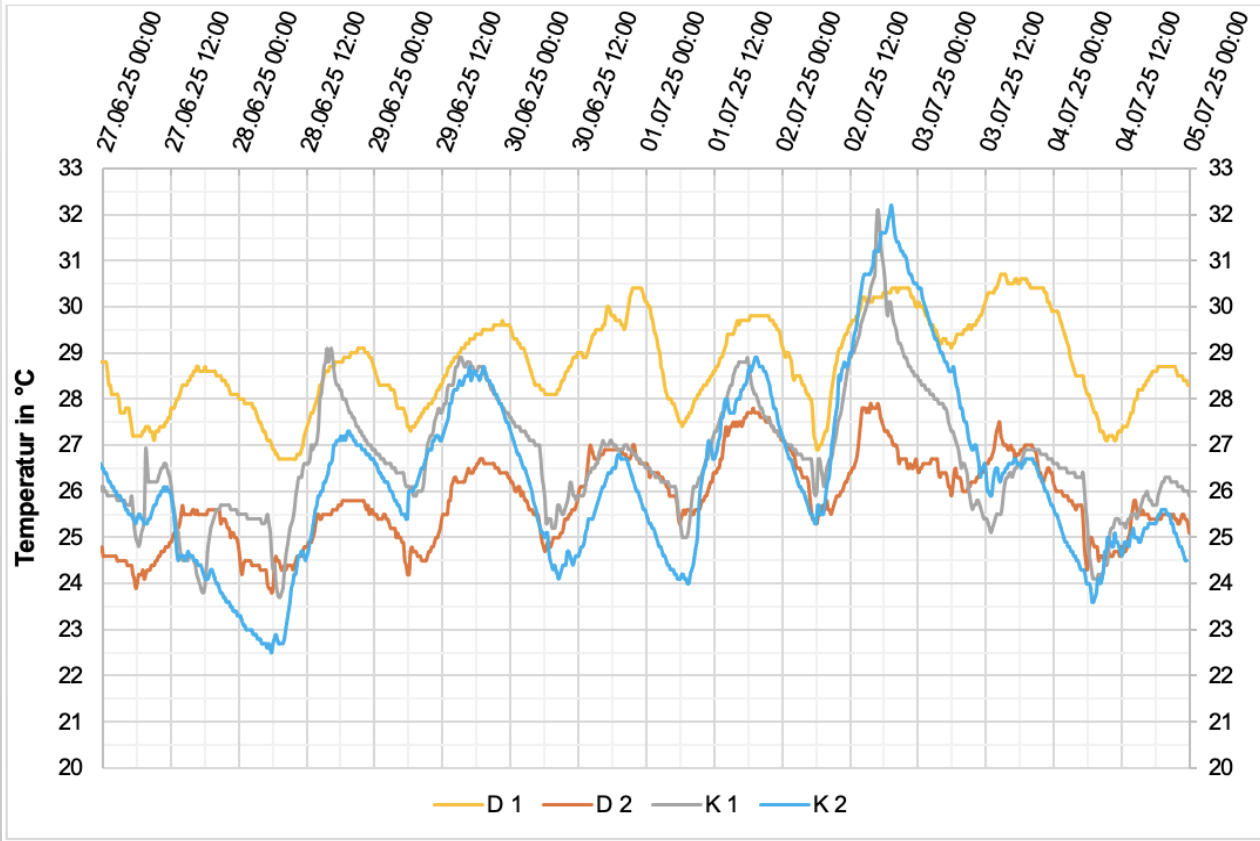
| Cafeteria | Einrichtung | Tmean | Tmax |
|------------|-------------|-------------|-------------|
| C 1 | 2 | 23,8 | 31,6 |
| C 2 | 6 | 24,1 | 30,9 |

| Dienstzimmer | Einrichtung | Tmean | Tmax |
|--------------|-------------|-------------|-------------|
| D 1 | 1 | 27 | 30,7 |
| D 2 | 2 | 24,2 | 27,9 |

| Küchen | Einrichtung | Tmean | Tmax |
|------------|-------------|-------------|-------------|
| K 1 | 3 | 25,1 | 32,1 |
| K 2 | 5 | 23,7 | 32,2 |

Aufenthaltsbereiche Bewohner*innen





**Arbeitsbereiche
Mitarbeitende**



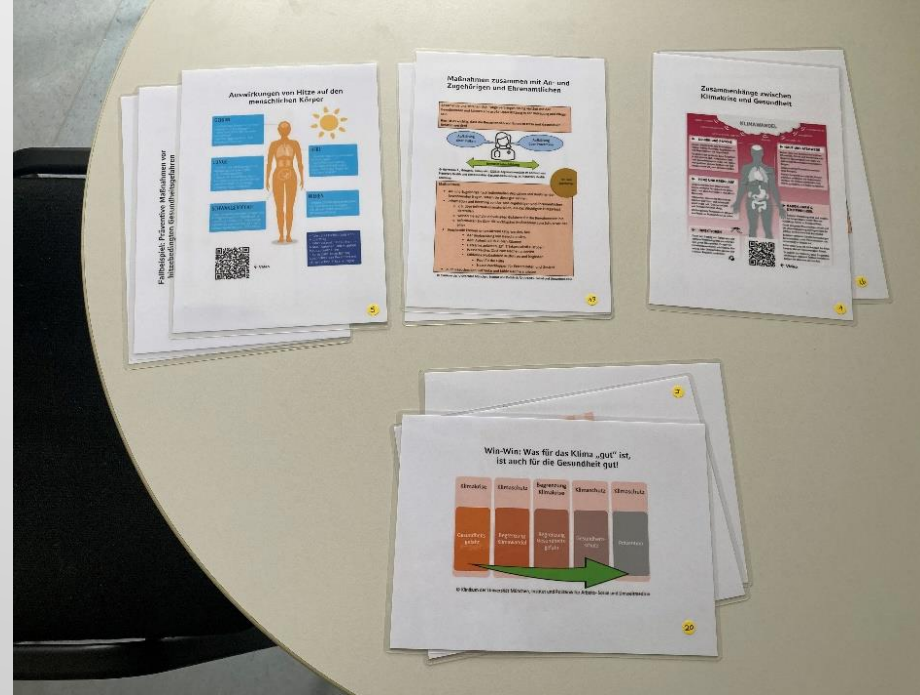
Evaluation der HIGELA-Formate

Schulungsmaterial („Hitzechallenge“)
und Workshops

Format „Hitzechallenge“



- Besuch von Einrichtungen: 15 Gespräche mit u.a. Pflegekräften, PDL, Sozialdienst, Verwaltung, Einrichtungsleitung
- Wie wurde die Challenge durchgeführt?
- Wie wurden einzelne Inhalte bewertet?
- Wünsche für das nächste HIGELA-Jahr



Format Workshops



- **Teilnahmequote** HIGELA-Angebote 2024: 531 Personen
- **Online-Befragung:** Bewertung der Workshops
- **Stichprobe:** 153 TN
- **Zeitraum:** 15.10. – 15.11.2024

Die vier beliebtesten Workshops



- Umgang mit Klimaskepsis und Verzögerungstaktiken
- Vorstellung der HIGELA-Schulungsmaterialien
- Kommunikation vor und während Hitzeereignissen
- Auswirkungen von Hitze auf Gesundheit und Pflegepraxis

Positive Bewertungen

- Neues gelernt
- Erfahrungsaustausch
- Übertragbarkeit auf den Arbeitsalltag

Negative Bewertungen

- nicht auf den Arbeitsalltag übertragbar
- zu langwierig
- bereits bekannt, unkonkret

Interesse an potenziellen Angeboten



- Infomaterialien für An- und Zugehörige (73,1%)
- Checklisten für das Qualitätsmanagement (72,4%)
- Vorgehen bei Katastrophenereignissen (71%)



Evaluation der Hitzeschutzpläne



Hitzeschutzpläne 2025



Juni – August 2025: Persönliche oder telefonische Gespräche mit insgesamt **19 Einrichtungen- oder Pflegedienstleistungen** aus 18 unterschiedlichen Einrichtungen in vier Regionen zur Wahrnehmung und Umsetzung der Hitzeschutzpläne.



Bekanntheit und Umsetzungsstrategien

- 4 von 18 Befragten sind die Hitzeschutzpläne (HSP) weiterhin unbekannt
- EL bzw. PDL, die den HSP kannten, beschrieben unterschiedliche Umsetzungsstrategien:

- im QM eingepflegt, teilweise Infomail mit zusätzlichen Informationen verschickt
- Mitarbeitende in die Erarbeitungsphase eingeschlossen und/oder im Anschluss explizit geschult
- HSP liegen in allen Bereichen zum Abhaken aus

| Präventive Maßnahmen im Frühjahr | | |
|---|-----------------------|-------------|
| Maßnahmen | seit 2023 oder später | schon immer |
| Verantwortliche im Hitzeschutz | | |
| <ul style="list-style-type: none"> • Verantwortliche Personen sind benannt und ggf. Bestimmung Hitzeschutzbeauftragte • Umsetzung des HSP ist festgelegt und bekannt | | |
| Sensibilisierung und Maßnahmenplanung | | |
| <ul style="list-style-type: none"> • Inventur: Durcharbeiten der Checkliste (H-1.1) • Hitzeschutzplan – Evaluation & Aktualisierung • (Nach-)Schulungen zu Hitze und Hitzeschutz: <ul style="list-style-type: none"> ○ pflegerisches und betreuendes Personal ○ Küche, Verwaltung und Haustechnik ○ Ggf. Ehrenamtlichen | | |
| Personalplanung an Hitze anpassen z.B. durch mehr Personal oder Ehrenamtliche | | |
| Entwicklung Ernährungsplan während Hitzeperioden | | |
| Bewohnde | | |
| <ul style="list-style-type: none"> • Gefährdete identifizieren und dokumentieren häufiger besuchen • Anpassung Pflegeteams: Wandern Positionierung & Mobilisierung, Prophylaxe Kochsalzflüssigkeit, Körperkühlung, Nebenmittel Arzneimittel beachten etc. • Anpassung des Tagesablaufs: Tageszeit, -ort • Kleidung anpassen: leichte Bekleidung bei Nachmittags- mit Entlegen, Sonnenschutz • Trinkangebote für Gefährdete • Erhebung des Ernährungsplans um bei wasserhaltige Lebensmittel | | |
| Gebäude | | |
| <ul style="list-style-type: none"> • Temperaturentwicklung in den Innenräumen • Kühle Zonen sind als solche ausgewiesen | | |
| Mitarbeiternde | | |
| <ul style="list-style-type: none"> • Leichte zugfreie und kostengünstige Getränke sowie wasserhaltiges Obst • Kühlende leichte Dienstkleidung, ggf. Kühl • Ruhemöglichkeiten: mehr kurze Pausen / • Möglichkeit für vulnerable MA in kühlen zu arbeiten; bei Bedarf rollierendes System in Dienstplangestaltung • (erweiterte) Sensibilisierung <ul style="list-style-type: none"> ○ Beitrag zu Hitzeschutz von Küche, Haustechnik ○ Ausbilde: Häufigere Symptome von Hitzeerkrankungen | | |
| Mitarbeiternde | | |
| <ul style="list-style-type: none"> • Messung und Dokumentation von Innenraumtemperaturen und Luftfeuchtigkeit • Mitarbeiternde: Leichte, atmungsaktive Dienstkleidung, Durchdringungssystem während der Arbeitszeit, Getränkeversorgung, Abkühlungsmöglichkeiten (z.B. Ventilatoren), kühle Pausenzüme, warmer Pfefferminztee | | |
| Pflegeteam | | |
| <ul style="list-style-type: none"> • Systematische Erfassung von Hitze-Erkrankungen | | |
| Bewohnde | | |
| <ul style="list-style-type: none"> • Beurteilt • Bei Unklarheiten • Kommt Betroffene | | |
| Ehrenamtliche (Flüssigkeit/zeit anpassen) | | |
| <ul style="list-style-type: none"> • Verstärkte pflegerische/medizinische Betreuung (regelmäßige Erfassung der Körpertemperatur, ...) • Bewohnde innen temporäre in andere Einrichtungen oder Einrichtungen verlegen; falls kurzfristige Maßnahmen zur Senkung der Raumtemperatur nicht möglich sind Bewohnden Innenräumen | | |
| Nachkategorie: R | | |
| <ul style="list-style-type: none"> • Betreuungsgang • Bewohnden Innenräumen | | |
| Anderer | | |
| <ul style="list-style-type: none"> • Information für Hitzeprevention für Gäste und Angestellte • Kommunikation mit Ärztschaft (Medikamentenplan) | | |
| Mittlere Tage sehr heiß, keine nennenswerte Hitzeperiode | | |
| Zusätzliche Maßnahmen | | |
| <ul style="list-style-type: none"> • Notfallplan: Überbrückungskonzept für Extremereignisse bzw. Festfälle wie Stromausfall/-störung • Vermeidung Kontakt zu Helfern vor Ort aufnehmen (Apotheken, THW etc.) • Evaluierungsmaßnahmen prüfen | | |



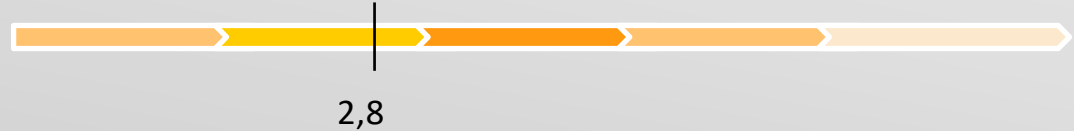
Resonanz I

gar nicht eher wenig teils, teils eher viel sehr viel

Ein HSP **verbessert den Hitzeschutz**
in meiner Einrichtung.



Durch einen HSP fällt in meiner
Einrichtung Mehrarbeit an.





Resonanz II

Vorteile

- Leitfaden und Überblick
- Erinnerung, Tipps und Anreize
- Sensibilisierung
- Fürsorge für die Mitarbeitenden

Nachteile

- Umsetzbarkeit; Frustration aufgrund zu hoher Erwartungen durch den Plan
- Bürokratisierung von „Dingen die eh gemacht werden“
- Versteifen auf eine Checkliste

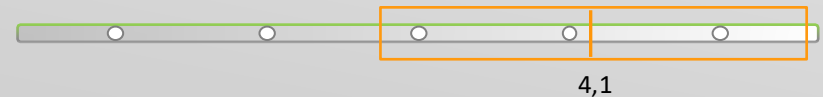
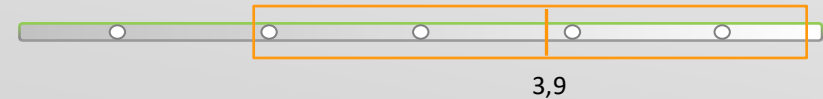
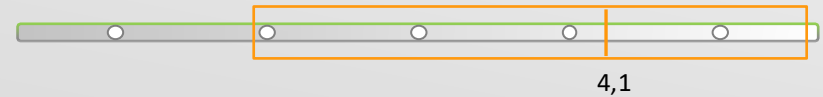
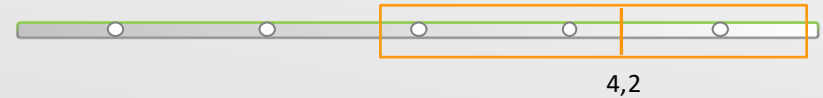
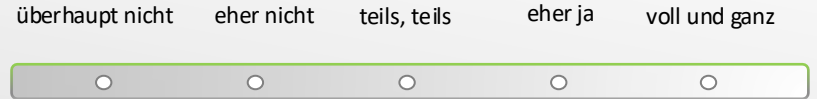


Abschlussbewertung HIGELA-Projekt

Projektrückblick



- Das Projekt hat mir persönlich oder meiner Einrichtung etwas gebracht
- Ich konnte Empfehlungen aus dem Projekt umsetzen
- Durch das Projekt ist das Bewusstsein für Hitzeschutz größer geworden
- Es sollte wieder Projekte wie HIGELA geben





Projekt-Highlights

„Vielleicht das, was am meisten gebracht hat: Die **Schulungen der Mitarbeitenden**, dass sich alle **miteingebunden** fühlen und mitmachen.“

Mitarbeitende
im Fokus

„schön runtergebrochene Handlungsleitlinie für Mitarbeitende.“

„sichtbar machen, dass teilweise **mit wenig Mitteln Mitarbeitende entlastet** werden können.“



von Allen genannt:
Möglichkeit zum
Austausch

„Die explizite und regelmäßige Widmung der Thematik Hitze (eigentlich selbstverständlich).“

Sensibilisierung
für Hitze

„Nachhaltiger Hitzeschutz und Verbindlichkeit sind deutlich erhöht worden“

Inspiration &
Maßnahmen

„**Möglichkeiten sammeln**, was alles gemacht werden kann (z.B. Bauliches). Damit da **mehr Druck** gemacht werden kann.“

„All das, was wir jetzt wissen [...] Maßnahmen zum Kühlen und diese Beschattung draußen. **Durch das Projekt habe ich mich weiter schlau gemacht.**“

Zum Weiterlesen

- ausführlichere Beschreibungen der Ergebnisse finden sich im **Schlussbericht der HIGELA-Evaluation**: https://planetary-health-academy.de/wp-content/uploads/2026/02/Schlussbericht_HIGELA-Evaluation.pdf
- Bauer, Amelie; Bittner, Felix; Olfermann, Elisabeth (2024): Hitzeschutz näherbringen. Weiterbildung zu Hitze in der stationären Pflege: Wie kann sie gelingen? *Care konkret*, 33, S. 5
Zum gesamten Heft (kostenpflichtig) auf der Verlags-Website: <https://www.vincentz-wissen.de/zeitschriften/carekonkret--33.2024>; Zusammenfassung der Kernergebnisse: <https://www.lokale-passung.de/veroeffentlichung-hitzeschutz-naeherbringen-weiterbildung-zu-hitze-in-der-stationaeren-pflege-in-care-konkret-33-2024/>



[Alter mann Icons](https://www.flaticon.com/de/kostenlose-icons/alter-mann "alter mann Icons") erstellt von Freepik - Flaticon



[Sonne Icons](https://www.flaticon.com/de/kostenlose-icons/sonne "sonne Icons") erstellt von Freepik - Flaticon



[Strategischer plan Icons](https://www.flaticon.com/de/kostenlose-icons/strategischer-plan "strategischer plan Icons") erstellt von Freepik - Flaticon



[Anruf Icons](https://www.flaticon.com/de/kostenlose-icons/anruf "anruf Icons") erstellt von Flat Icons - Flaticon



[Umfrage Icons](https://www.flaticon.com/de/kostenlose-icons/umfrage "umfrage Icons") erstellt von Maan Icons - Flaticon



[Interview Icons](https://www.flaticon.com/de/kostenlose-icons/interview "interview Icons") erstellt von Freepik - Flaticon



[Thermometer Icons](https://www.flaticon.com/de/kostenlose-icons/thermometer "thermometer Icons") erstellt von Freepik - Flaticon



[Rollstuhl Icons](https://www.flaticon.com/de/kostenlose-icons/rollstuhl "rollstuhl Icons") erstellt von Smashicons - Flaticon



[Krone Icons](https://www.flaticon.com/de/kostenlose-icons/krone "krone Icons") erstellt von Ilham Fitrotul Hayat - Flaticon